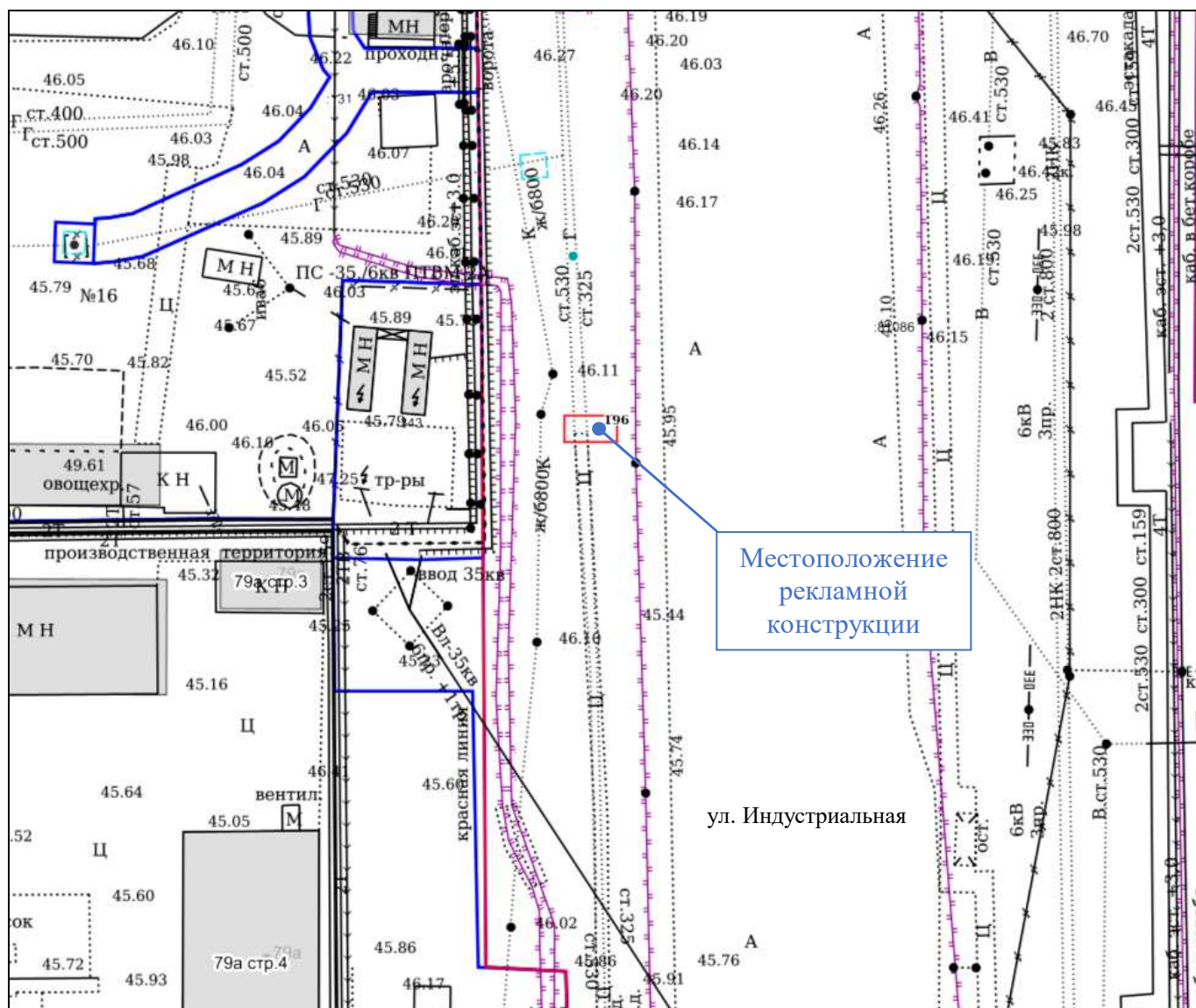


Выкопировка
из муниципальной геоинформационной системы
города Нижневартовска



| № п/п | X | Y |
|-------|--------------|------------|
| 1 | 4 417 635,88 | 949 385,58 |

| | |
|--------------------------------------|--|
| Местоположение рекламной конструкции | г. Нижневартовск, ул. Индустриальная, ЗПУ, панель №7 (в районе опор №53-54, нечетная сторона) |
| Тип рекламной конструкции | отдельно стоящий двухсторонний рекламный щит со статическим или динамическим заполнением, с габаритными размерами информационного поля одной стороны 3,0 м (высота) x 6,0 м (ширина) |